



XPS™ 14z

Quick Start

Краткое руководство по началу работы |
Brzo pokretanje | Hızlı Başlangıç |
מדריך הפעלה מהירה

Uniquely Dell

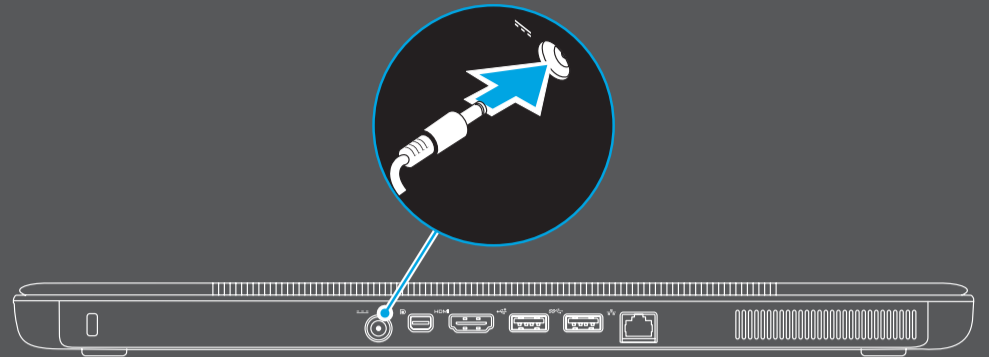
support.dell.com/manuals | www.dell.com
2011 - 09

Printed in Poland



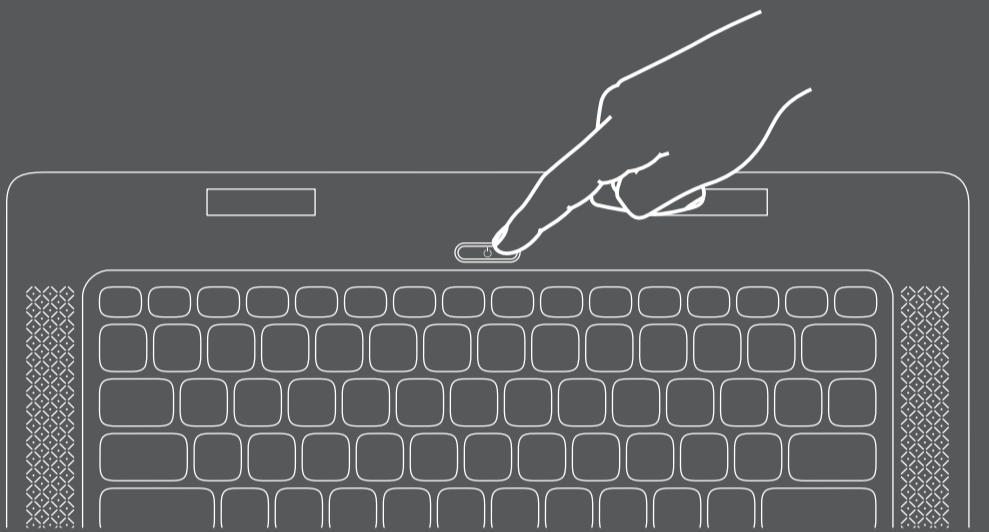
Connect the power cable

Подсоедините кабель питания | Povežite energetski kabl
Güç kablosunu takma | חבר את כבל החשמל



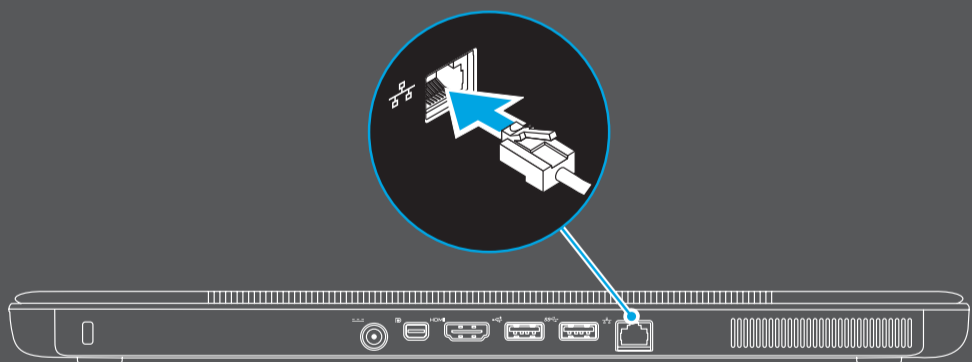
Press the power button

Нажмите кнопку питания | Pritisnite dugme za uključivanje
Güç düğmesine basın | לחץ על מתג הפעלה



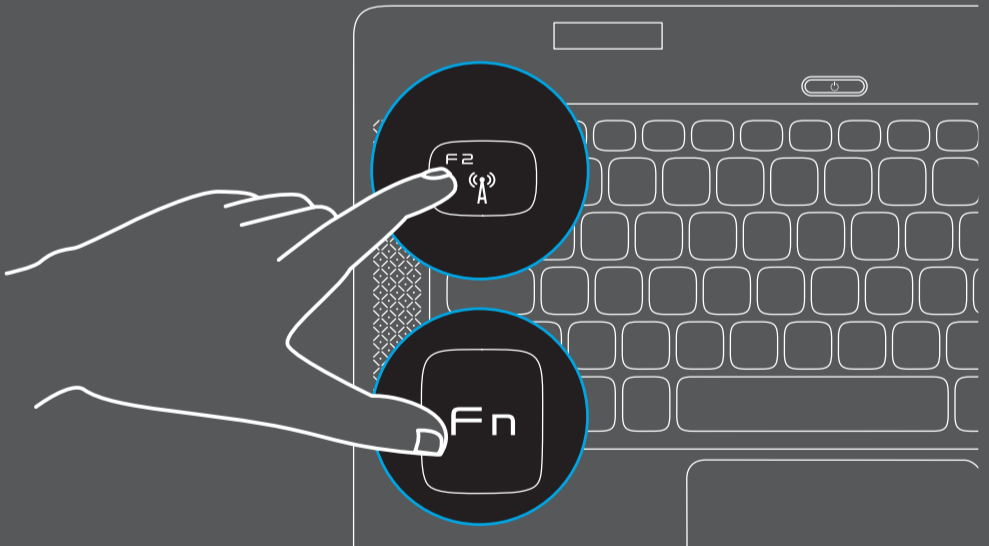
Connect the network cable (optional)

Подсоедините сетевой кабель (заказывается дополнительно) | Povežite mrežni kabl (opcionalno)
Ağ kablosunu takın (isteğe bağlı) | חבר את כבל הרשת (אופציונלי)



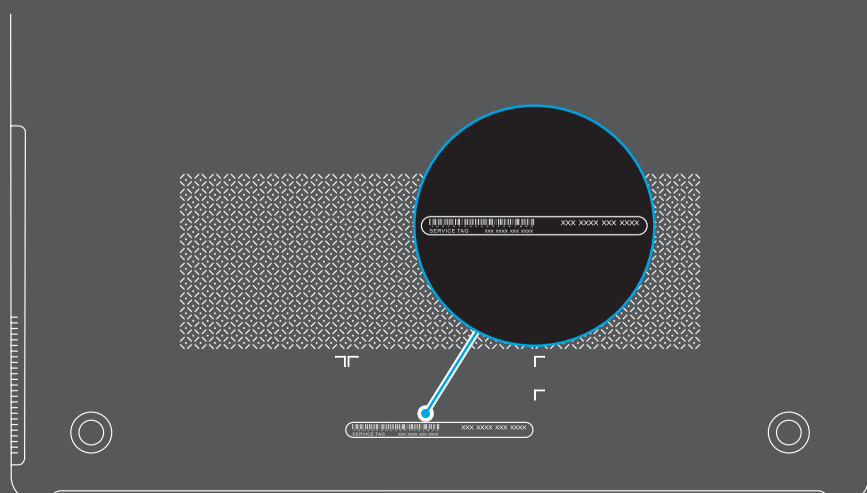
Turn off/on wireless

Включите/выключите беспроводные устройства | Isključite/uključite bežičnu funkciju
Kablosuz bağlantıyı aç/kapat | הפעל/בטל תקשורת אלחוטית



Locate the service tag

Найдите метку обслуживания | Pronađite servisnu oznaku
Servis etiketini bulma | אתר את תג השירות



Información para la NOM o Norma Oficial Mexicana (Solo para México)

La siguiente información afecta a los dispositivos descritos en este documento de acuerdo a los requisitos de la Normativa Oficial Mexicana (NOM):

Importador:

Dell México S.A. de C.V.
Paseo de la Reforma 2620 – Piso 11°
Col. Lomas Altas
11950 México, D.F.

Número de modelo normativo: P24G
Tensión de entrada: 100–240 VAC
Intensidad de entrada (máxima): 1.50 A
Frecuencia de entrada: 50–60 Hz
Corriente actual: 3.34 A/4.62 A
Tensión nominal de salida: 19.50 VDC

Para más detalle, lea la información de seguridad que se envía con el equipo. Para obtener más información sobre las mejores prácticas de seguridad, consulte la página principal de cumplimiento de normas en dell.com/regulatory_compliance.

More Information

- To learn about the features and advanced options available on your laptop, click **Start** → **All Programs** → **Dell Help Documentation** or go to support.dell.com/manuals.
- To contact Dell for sales, technical support, or customer service issues, go to dell.com/ContactDell. Customers in the United States can call 800-WWW-DELL (800-999-3355).

Information in this document is subject to change without notice.

© 2011 Dell Inc. All rights reserved.

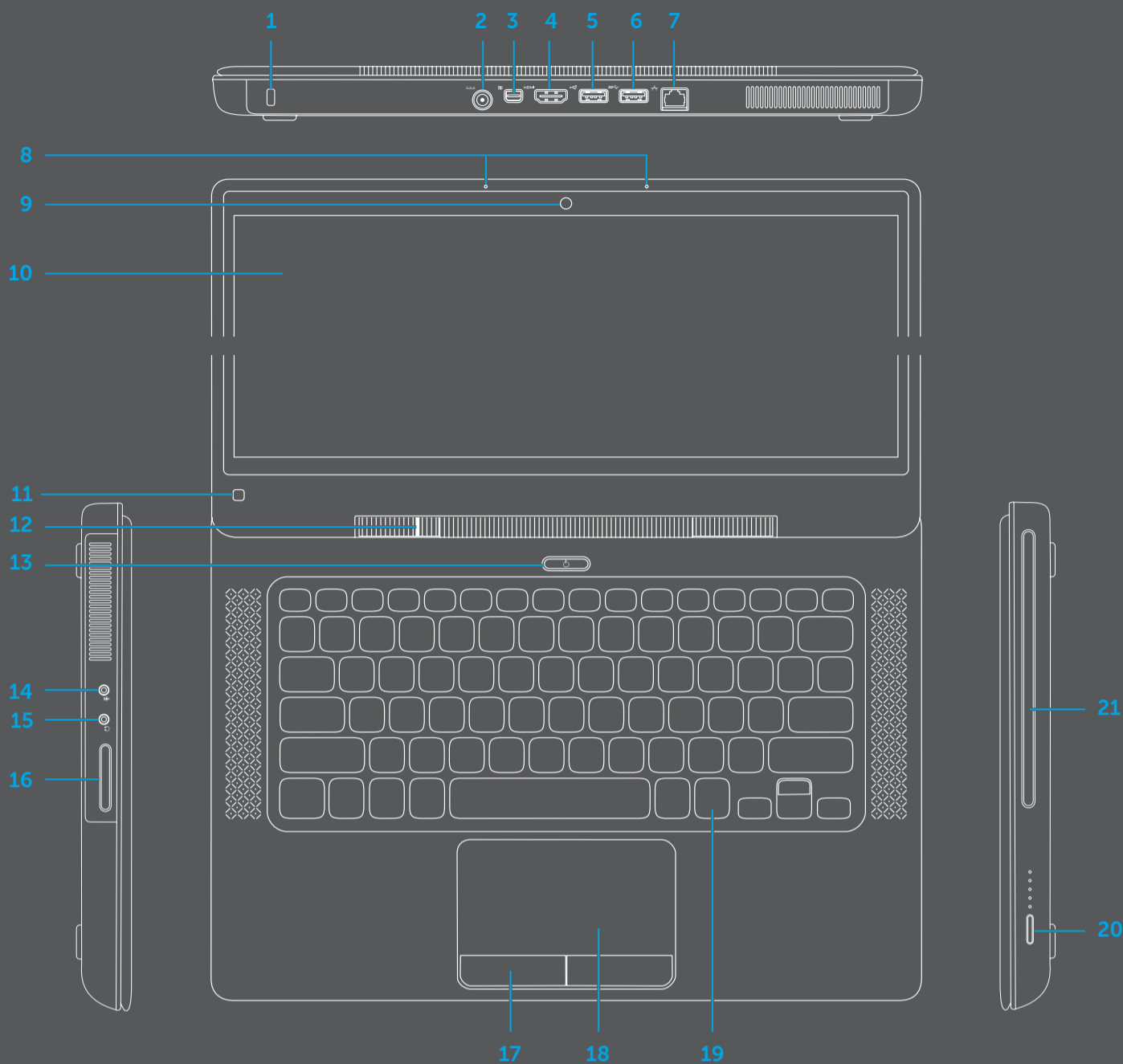
Dell™, the DELL logo, and XPS™ are trademarks of Dell Inc.

Regulatory Model: P24G | Type: P24G001

Computer Model: L412z

Views

Виды | Prikazi | Görünümler | תצוגות



Features

1. Security cable slot
2. AC adapter connector
3. Mini DisplayPort connector
4. HDMI connector
5. USB 2.0 connector
6. USB 3.0 connector
7. Network connector
8. Microphones (2)
9. Camera
10. Display
11. Ambient light sensor
12. Power indicator light
13. Power button
14. Audio-in/Microphone connector
15. Audio-out/Headphone connector
16. 7-in-1 Media card reader
17. Touchpad buttons (2)
18. Touchpad
19. Backlit keyboard
20. Battery meter button
21. Optical drive

Элементы

1. Гнездо для защитного троса
2. Разъем адаптера переменного тока
3. Разъем mini-DisplayPort
4. Разъем HDMI
5. Разъем USB 2.0
6. Разъем USB 3.0
7. Сетевой разъем
8. Микрофоны (2)
9. Камера
10. Дисплей
11. Датчик внешнего освещения
12. Индикатор питания
13. Кнопка питания
14. Разъем аудиовхода/микрофона
15. Разъем аудиовыхода/наушников
16. Устройство чтения карт памяти «7 в 1»
17. Кнопки сенсорной панели (2)
18. Сенсорная панель
19. Клавиатура с подсветкой
20. Кнопка индикатора батареи
21. Оптический дисковод

Karakteristike

1. Slot za zaštitni kabl
2. Konektor za AC adapter
3. Mini DisplayPort konektor
4. HDMI konektor
5. USB 2.0 konektor
6. USB 3.0 konektor
7. Mrežni konektor
8. Mikrofon (2)
9. Kamera
10. Displej
11. Senzor ambijentalnog osvetljenja
12. Svetlo indikatora napajanja
13. Taster za uključivanje/isključivanje
14. Konektor za audio ulaz/mikrofon
15. Konektor za audio izlaz/slušalice
16. 7-u-1 čitač medijskih kartica
17. Tasteri tačpeda (2)
18. Tačped
19. Tastatura sa pozadinskim osvetljenjem
20. Taster merača baterije
21. Optička disk jedinica

Özellikler

1. Güvenlik kablosu yuvası
2. AC adaptörü konektörü
3. Mini-DisplayPort konektörü
4. HDMI konektörü
5. USB 2.0 konektör
6. USB 3.0 konektör
7. Ağ konektörü
8. Mikrofonlar (2)
9. Kamera
10. Görüntüle
11. Ortam ışığı sensörü
12. Güç gösterge ışığı
13. Güç düğmesi
14. Ses Giriş/Mikrofon konektörü
15. Ses çıkış/Kulaklık konektörü
16. 7-in-1 Ortam kartı okuyucu
17. Dokunmatik yüzey düğmeleri (2)
18. Dokunmatik yüzey
19. Arka ışıklı klavye
20. Pil ölçüm düğmesi
21. Optik sürücü

תכונות

1. חריץ כבל אבטחה
2. מחבר מתאם זרם חילופין
3. מחבר Mini DisplayPort
4. מחבר HDMI
5. מחבר USB 2.0
6. מחבר USB 3.0
7. מחבר רשת
8. מיקרופונים (2)
9. מצלמה
10. צג
11. חיישן תאורת סביבה
12. נורית מחוון הפעלה
13. לחצן הפעלה
14. מחבר כניסת שמע/מיקרופון
15. מחבר יציאת שמע/אוזניות
16. קורא כרטיסי מדיה 7-ב-1
17. לחצני משטח מגע (2)
18. משטח מגע
19. מקלדת עם תאורה אחורית
20. לחצן מד סוללה
21. כונן אופטי

Дополнительная информация

- Чтобы ознакомиться с функциями и дополнительными возможностями, доступными на данном переносном компьютере, нажмите **Пуск** → **Все программы** → **Справочная документация Dell** или перейдите на веб-узел support.dell.com/manuals.
- Чтобы обратиться в компанию Dell по вопросам сбыта, технической поддержки или обслуживания пользователей, перейдите на веб-узел dell.com/ContactDell. Если вы находитесь в США, позвоните по номеру 800-WWW-DELL (800-999-3355).

Dodatne informacije

- Da biste saznali o karakteristikama i naprednim opcijama dostupnim na vašem stonom računaru, kliknite na **Start** → **Svi programi** → **Dell dokumentacija za pomoć** ili posetite stranicu support.dell.com/manuals.
- Da biste kontaktirali Dell sa pitanjima u vezi prodaje, tehničke podrške ili korisničkog servisa, posetite stranicu dell.com/ContactDell. Kupci u Sjedinjenim Državama mogu pozvati broj 800-WWW-DELL (800-999-3355).

Daha Fazla Bilgi

- Dizüstü bilgisayarınızdaki özellikler ve gelişmiş seçenekler hakkında bilgi almak için **Başlat** → **Tüm Programlar** → **Dell Yardım Belgeleri** bölümüne veya support.dell.com/manuals adresine gidin.
- Satış, teknik destek veya müşteri hizmetleri ile ilgili konular için Dell'e başvurmak üzere dell.com/ContactDell adresine gidin. ABD içindeki müşteriler 800-WWW-DELL (800-999-3355) numarayı arayabilir.

מידע נוסף

- לקבלת מידע נוסף אודות התכונות והאפשרויות המתקדמות הזמינות במחשב הנייד, לחץ על **Start** (התחל) → **All Programs** (כל התוכניות) → **Dell Help Documentation** (עזרה ותיעוד של Dell) או בקר באתר support.dell.com/manuals.
- לפניה אל Dell בנושא מכירת, תמיכה טכנית או שירות לקוחות, בקר באתר dell.com/ContactDell. ללקוחות בארה"ב יש אפשרות לחייג 800-WWW-DELL (800-999-3355).

Информация в данном документе может быть изменена без предварительного уведомления.

© 2011 Dell Inc. Все права защищены.

Dell™, логотип DELL, и XPS™ являются товарными знаками Dell Inc.

Модель: P24G | Тип: P24G001

Модель компьютера: L412z

Informacije u ovom dokumentu podložne su promenama bez prethodnog obaveštenja.

© 2011 Dell Inc. Sva prava zadržana.

Dell™, DELL logotip i XPS™ su zaštitni žigovi kompanije Dell Inc.

Regulatorni model: P24G | Tip: P24G001

Model računara: L412z

Bu belgedeki bilgiler, önceden bildirilmeksizin değiştirilebilir.

© 2011 Dell Inc. Tüm hakları saklıdır.

Dell™, DELL logosu ve XPS™, Dell Inc. şirketinin ticari markalarıdır.

Yasal Model: P24G | Tür: P24G001

Bilgisayar Modeli: L412z

המידע במסמך זה עשוי להשתנות ללא הודעה מראש.

© 2011 Dell Inc. כל הזכויות שמורות.

Dell™, הלוגו DELL ו-XPS™ הם סימנים מסחריים של Dell Inc.

דגם תקינה: P24G | סוג: P24G001

דגם מחשב: L412z